

AGOSTO LILÁS

SUPERINTENDÊNCIA DOS DIREITOS DA

MULHER

DE CABO FRIO



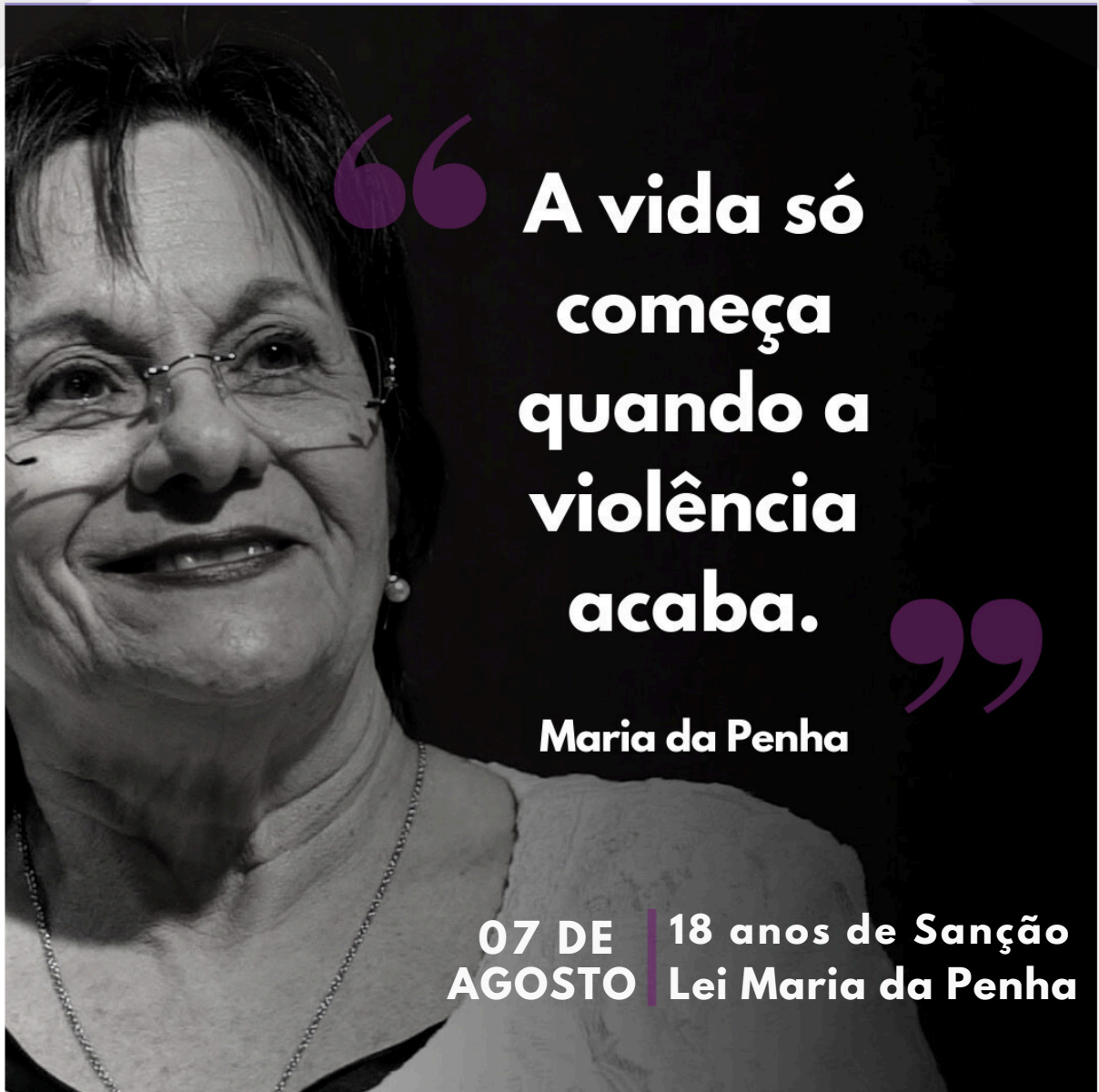
**SEMINÁRIO DE ENFRENTAMENTO À VIOLÊNCIA
CONTRA MULHER, EMPREENDEDORISMO E SAÚDE!**



Seminário de

ENFRENTAMENTO À VIOLÊNCIA CONTRA MULHER, EMPREENDEDORISMO E SAÚDE!

18 ANOS DE SANÇÃO DA LEI MARIA DA PENHA



**“ A vida só
começa
quando a
violência
acaba. ”**

Maria da Penha

**07 DE AGOSTO | 18 anos de Sanção
Lei Maria da Penha**

SUPERINTENDÊNCIA DOS DIREITOS DA

MULHERO

DE CABO FRIO



SEMAS

Secretaria Municipal
de **Assistência Social**

Seminário de

ENFRENTAMENTO À VIOLÊNCIA CONTRA MULHER, EMPREENDEDORISMO E SAÚDE!

14h



Patricia Cardinot

- Superintendente dos Direitos da Mulher em Cabo Frio,
- Conselheira Estadual do Empreendedorismo Feminino representando a Baixada Litorânea e a Região dos Lagos,
- Presidente do Conselho de Segurança de Cabo Frio - CCS,
- Empresária no Ramo Imobiliário,
- Idealizadora do grupo de Empresárias Mulheres Mais.

14:15



Janaina de Souza Ribeiro

- Secretária Municipal de Assistência Social em Cabo Frio,
- Empresária,
- Idealizadora de Campanhas e projetos sociais.

14:30



Edmilce Cruz Maciel

- Graduação em Serviço Social pela Universidade do Estado do Rio de Janeiro(UERJ),
- Pós Graduação em Direito da Mulher e ações interdisciplinares,
- Especialização em Terapia Sistêmica,
- Atuante no (CEAM) - Centro Especializado de Atendimento à Mulher em Cabo Frio e no
- (NACA) - Núcleo de Atendimento à Criança e ao Adolescente.

14:45



Dra. Valéria Muniz

- Advogada, Professora, Palestrante, Conselheira da 20a Subseção OAB Cabo Frio-RJ. Coordenadora da diretoria da Valorização da Advocacia. Presidente da Comissão fiscalização do exercício da advocacia.
- Graduada em Direito pela Universidade Veiga de Almeida, Pós graduada em Direito de Família e Sucessões pela Universidade Cândido Mendes, Pós Graduada em Direito Digital pela Facuminas. Especialista em Empreendedorismo Jurídico, Marketing Jurídico e Marketing Digital. Instagram: @valeriacsmuniz

SUPERINTENDÊNCIA DOS DIREITOS DA
MULHER
DE CABO FRIO



SEMAS
Secretaria Municipal
de **Assistência Social**

Seminário de

ENFRENTAMENTO À VIOLÊNCIA CONTRA MULHER, EMPREENDEDORISMO E SAÚDE!

15h



Elisabete de Oliveira Silva

- Psicóloga, atuante no (CEAM) - Centro Especializado de Atendimento à Mulher em Cabo Frio, em Araruama e no (GR Homem) de Cabo Frio- Grupo Reflexivo do Homem. ativista de Igualdade Racial e Direitos humanos.

15:15



Dra. Mara

- Médica Graduada pela universidade Unigranrio
- Dermatologista e tricologista formada em medicina capilar pelo instituto Lapidare ,
- Cirurgia dermatológica no hospital federal de Bonsucesso,
- Especialização em Harmonização Facial.

15:30



Aline Vilas Boas Hacker Alvarenga

- Delegada da DEAM em Cabo Frio.
DEAM - Delegacia de Atendimento à Mulher de Cabo Frio.

15:45



Raquel Carvalho

- Professora Universitária e palestrante,
- Consultora Empresarial,
- Ministra palestras sobre empreendedorismo, gestão, finanças pessoais e empresariais.

SUPERINTENDÊNCIA DOS DIREITOS DA

MULHERO

DE CABO FRIO



SEMAS

Secretaria Municipal

de **Assistência Social**

Seminário de

ENFRENTAMENTO À VIOLÊNCIA CONTRA MULHER, EMPREENDEDORISMO E SAÚDE!

16h



CGM REGIANE

- Coordenadora da Patrulha Maria da Penha da
- Guarda Municipal de Cabo Frio.

16:15



Cel. Andréia Ferreira Campos

- Comandante do 25 BPM Batalhão.
- O Batalhão abrange aos 7 Municípios da Região dos Lagos.

SUPERINTENDÊNCIA DOS DIREITOS DA

MULHERO

DE CABO FRIO



SEMAS

Secretaria Municipal
de Assistência Social

Seminário de ENFRENTAMENTO À VIOLÊNCIA CONTRA MULHER, EMPREENDEDORISMO E SAÚDE!

Conheça os tipos de **violência**:

♀ **VIOLÊNCIA FÍSICA**

Qualquer conduta que ofenda a integridade ou saúde corporal da mulher.

♀ **VIOLÊNCIA SEXUAL**

Forçar uma relação sexual, mediante a intimidação, ameaça, coação ou uso da força. Estupro, proibir o uso de métodos contraceptivos, forçar matrimônio ou gravidez por exemplo.

♀ **VIOLÊNCIA PSICOLÓGICA**

Causa dano emocional e diminuição da autoestima, prejudica / perturba o pleno desenvolvimento da mulher. Controla suas ações, comportamentos, crenças e decisões.

♀ **VIOLÊNCIA PATRIMONIAL**

Retenção, subtração, destruição parcial ou total de seus objetos, instrumentos de trabalho, documentos pessoais, bens, valores e direitos ou recursos econômicos. Controle do seu dinheiro, deixar de pagar pensão, furtar seus objetos (são exemplos).

♀ **VIOLÊNCIA MORAL**

Calúnia difamação ou injúria. Se ele te acusa de traição, faz acusações mentirosas sobre você, te rebaixa ou desvaloriza por exemplo.

♀ **VIOLÊNCIA SOCIAL**

Impõe sobre outro, afetando seus relacionamentos social e sua integridade física e mental, desrespeitando as diferenças, sendo intolerante, buscando formas de forçar o outro a se submeter à violência, impedindo a vítima se socializar.

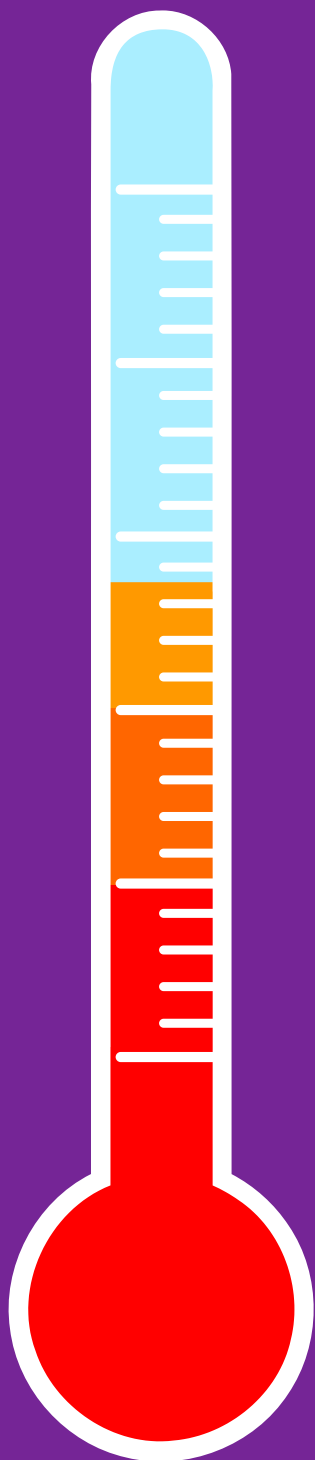
SE VOCÊ VIVE UMA VIOLÊNCIA OU CONHECE UMA MULHER QUE VIVE, DENUNCIE!

SUPERINTENDÊNCIA DOS DIREITOS DA
MULHER
DE CABO FRIO



SEMAS
Secretaria Municipal
de Assistência Social

VIOLENTÔMETRO



CUIDADO

A violência
esta presente

piadas ofensivas
chantagear
mentir/enganar
ignorar/dar um gelo
ciumar
culpar
desqualificar
ridicularizar/ofender
humilhar em público
intimidar/ameaçar

REAJA

Denuncie e
peça ajuda

controlar/proibir
destruir bens pessoais
machucar
tapinhas, pancadinhas
brincar de bater
beliscar/arranhar
empurrar
dar tapas

ALERTA

Sua vida está
em perigo

chutar
confinar/prender
ameaçar com objetos
ou armas
ameaçar de morte
forçar uma relação sexual
abuso sexual
violentar
mutilar
matar

SUPERINTENDÊNCIA DOS DIREITOS DA

MULHERO



DE CABO FRIO



CEAM

CENTRO ESPECIALIZADO DE
ATENDIMENTO À MULHER

**VOCÊ SOFRE
VIOLENCIA?**

NÃO SE CALE!

PODEMOS AJUDAR!

PROCURE-NOS!

 **(22) 99808-2557**

superintendenciadamulher@cabofrio.rj.gov.br

LIGUE: 180

CENTRAL DE ATENDIMENTO À MULHER

SEMAS

Secretaria Municipal
de **Assistência Social**

SUPERINTENDÊNCIA DOS DIREITOS DA

MULHERO



DE CABO FRIO



CEAM

ROSA DA FARINHA

CENTRO ESPECIALIZADO DE ATENDIMENTO
À MULHER EM TAMOIOS

**VOCÊ SOFRE
VIOLENCIA?**

NÃO SE CALE!

PODEMOS AJUDAR!

PROCURE-NOS!

 **(22) 9 9605-8708**

CEAM ROSA DA FARINHA (TAMOIOS)

superintendenciadamulher@cabofrio.rj.gov.br

LIGUE: 180

CENTRAL DE ATENDIMENTO À MULHER

SEMAS

Secretaria Municipal
de **Assistência Social**



“

**“Lugar de Mulher é
onde ela quiser.”**

.....
Patrícia Cardinot